

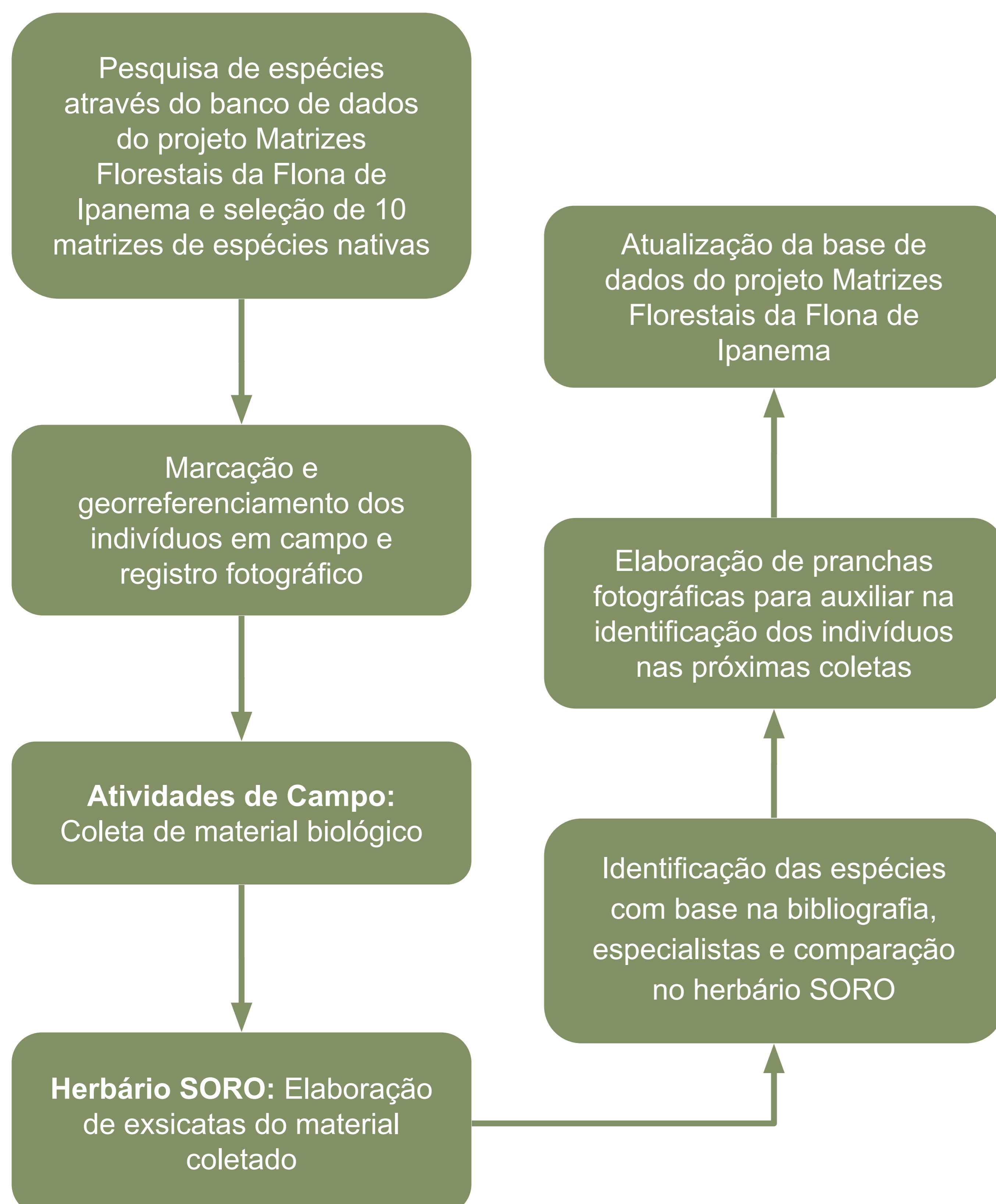
FLORA DA FLORESTA NACIONAL DE IPANEMA: COLETA E IDENTIFICAÇÃO DE MATRIZES PRODUTORAS DE SEMENTES FLORESTAIS

Maria Fernanda Mercadante Ferreira, Lina Pastor Cinosi, André Guilherme, Fiorella Fernanda Mazine.
Herbário SORO. Universidade Federal de São Carlos - campus Sorocaba.

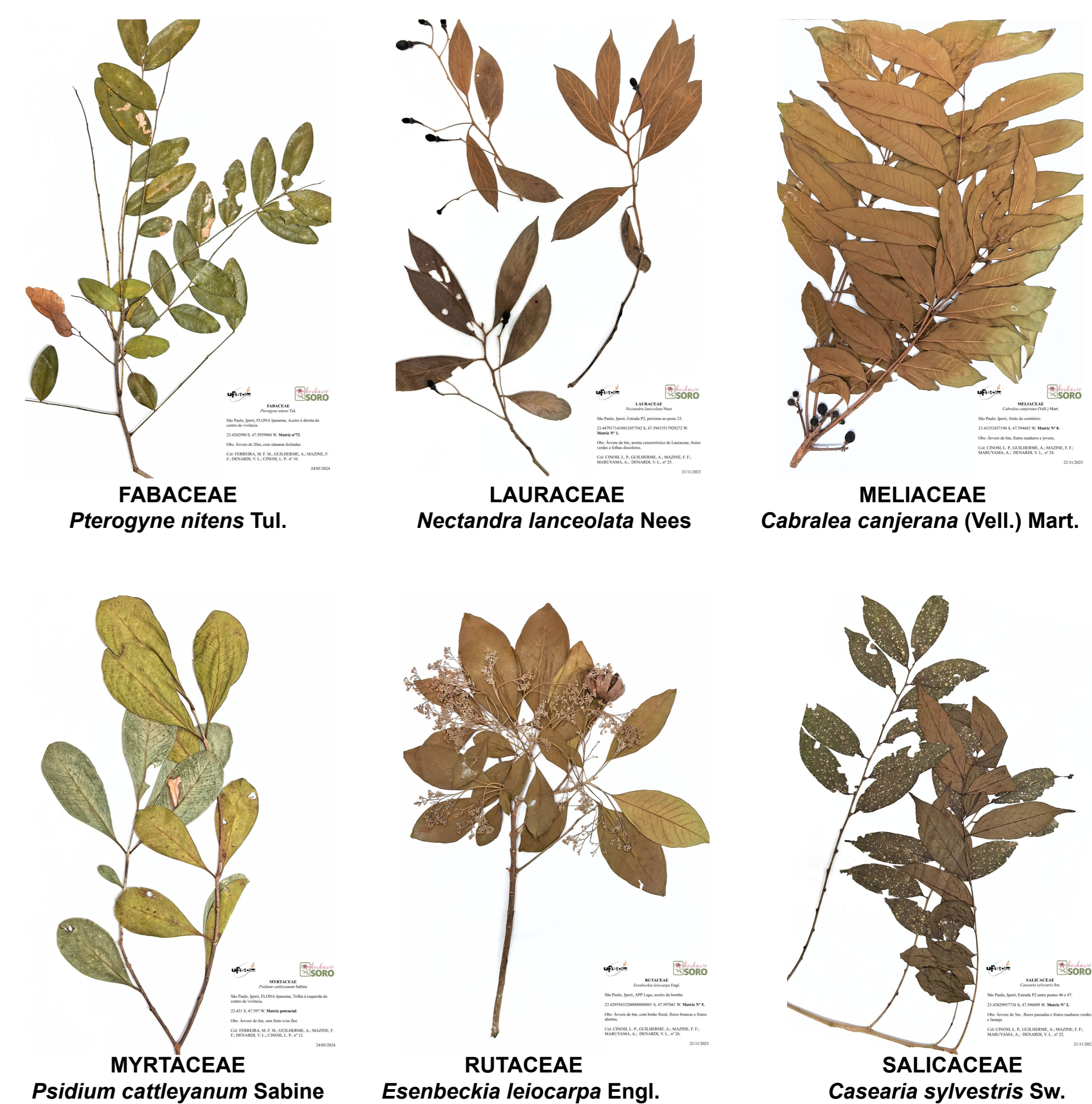
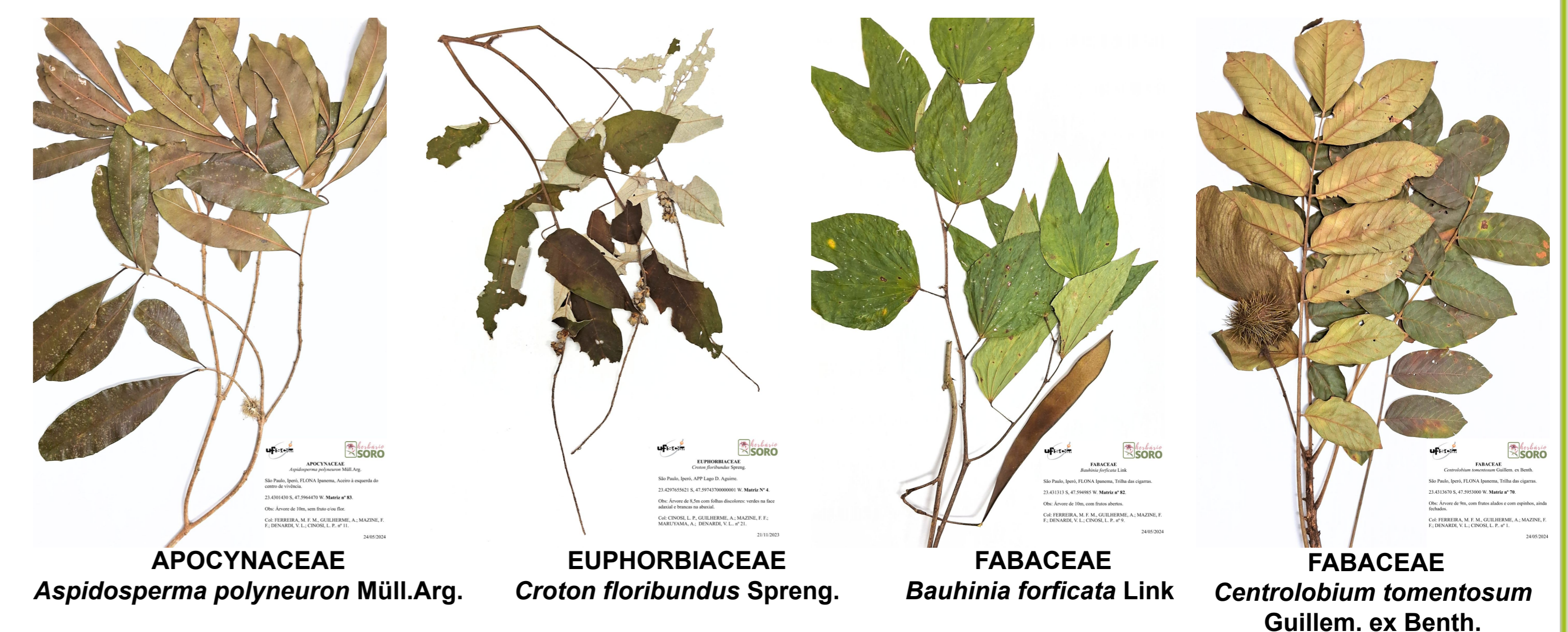
INTRODUÇÃO

Na Floresta Nacional de Ipanema, diversas árvores nativas são utilizadas para a produção de mudas, sendo matrizes produtoras de sementes. Este estudo buscou coletar e identificar 10 indivíduos arbóreos utilizados como matrizes. Além disso, buscou identificar novas potenciais matrizes produtoras de sementes.

METODOLOGIA



RESULTADOS



CONCLUSÃO

A correta identificação e localização de matrizes arbóreas são essenciais para a coleta de sementes e produção de mudas florestais, permitindo um manejo eficiente e a conservação das espécies. Erros na identificação e dificuldades com o georreferenciamento indicam a necessidade de continuidade no estudo para otimizar o projeto Matrizes Florestais da Flona de Ipanema.